



ОСНОВЕН ПРОЕКТ ОД ПРВА КАТЕГОРИЈА ЗА КОНЗЕРВАЦИЈА, РЕСТАВРАЦИЈА И РЕКОНСТРУКЦИЈА НА ЗАШТИТЕНИ НЕДВИЖНИ ДОБРА И ДОБРА КОИ СЕ НАОЃААТ ВО ЗАШТИТЕНА СПОМЕНИЧКА ЦЕЛИНА ВО ОПШТИНА ШТИП

ОБЈЕКТ:
КУЌА бр. 22

ЛОКАЦИЈА:
ул. Никола Карев бр.22
НОВО СЕЛО
ШТИП, МАКЕДОНИЈА

ИНВЕСТИТОР:
ОПШТИНА ШТИП

ДАТУМ:
ЈУНИ 2018

ФАЗА:
ЕЛЕКТРОТЕХНИКА

ОДГОВОРЕН ПРОЕКТАНТ:
ЗОРАН ГЕГОВСКИ, д.е.и.

АРХИУМ доел - СКОПЈЕ
ул. Донбас, 14
тел. 02/3132208
E-mail: arhium@gmail.com

УПРАВИТЕЛ:

ЉУПЧО ЦУРОВСКИ *ТЕХ.БР.*

07-2018-3/1



архиум

А Т Е Љ Е З А А Р Х И Т Е К Т У Р А И Д И З А Ј Н

Е



Број: 0809-50/150120180030318

Датум и време: 22.5.2018 г. 08:10:31

ПОТВРДА
за регистрирана дејност

ТЕКОВНИ ПОДАТОЦИ ЗА СУБЈЕКТОТ	
ЕМБС:	5547938
Назив:	Друштво за производство, промет и услуги АРХИУМ Љупчо ДООЕЛ увоз-извоз Скопје
Седиште:	ДОНБАС бр.14 СКОПЈЕ - ЦЕНТАР, ЦЕНТАР

ПОДАТОЦИ ЗА РЕГИСТРИРАНА ДЕЈНОСТ	
Предмет на работење:	Регистрирана е општа клаузула за бизнис
Приоритетна дејност/ главна приходна шифра:	71.11 - Архитектонски дејности
Други дејности во внатрешниот промет:	Нема
Евидентирани дејности во надворешниот промет:	Има
Одобренија, дозволи, лиценци, согласности:	Нема

Правна поука: Против овој реален акт може да се изјави приговор до Централниот регистар на Република Македонија во рок од 8 дена од денот на приемот.

Изготвил:

Овластено лице:





ТЕХ.БР 07 - 2018 - 3

архиум



А Т Е Љ Е З А А Р Х И Т Е К Т У Р А И Д И З А Ј Н

Скопје, 11.06.2018

Согласно Законот за градење,
друштвото АРХИУМ Љупчо дооел го донесува ова

РЕШЕНИЕ

за одредување на одговорен проектант за фазата Електротехнички проект во склоп на изработка на Основен конзерваторски проект од прва категорија за реконструкција на заштитени недвижни добра и добра во заштитена споменичка целина во Општина Штип, заведен во друштвото под технички број 07-2018-3

За изработка на фазата Електротехника, како одговорен проектант се одредува:

Зоран Геговски, д.е.и. со овластување А.4.0281

Констатирано е дека лицето ги исполнува условите согласно Законот за градење и актите на друштвото.

ДИРЕКТОР
ЉУПЧО ЏУРОВСКИ



Република Македонија
МИНИСТЕРСТВО ЗА ТРАНСПОРТ И ВРСКИ

Врз основа на член 16 став (2) од Законот за градење ("Службен весник на Република Македонија" бр.130/09, 124/10, 18/11, 36/11, 54/11, 13/12, 144/12, 25/13 и 79/13), Министерството за транспорт и врски издава

ЛИЦЕНЦА А
ЗА ПРОЕКТИРАЊЕ НА ГРАДБИ ОД
ПРВА КАТЕГОРИЈА

НА

Друштво за производство, промет и услуги
АРХИУМ Љупчо ДООЕЛ увоз-извоз Скопје

(назив, седиште, адреса и ЕМБС на правното лице)

ул. Донбас бр. 14 Скопје
ЕМБС 5547938

ЛИЦЕНЦАТА Е СО ВАЖНОСТ ДО: 15.08.2020 година

Број: П.266/А

15.08.2013 година

(ден, месец и година на издавање)



МИНИСТЕР

Миле Јанакиески



Република Македонија
КОМОРА НА ОВЛАСТЕНИ АРХИТЕКТИ
И ОВЛАСТЕНИ ИНЖЕНЕРИ

Врз основа на член 17 став 2 од Законот за градење ("Службен весник на Република Македонија" бр.39/12), Комора на овластени архитекти и овластени инженери издава

ОВЛАСТУВАЊЕ А

ЗА ИЗРАБОТКА НА ПРОЕКТНА ДОКУМЕНТАЦИЈА

од

ЕЛЕКТРОТЕХНИКА

на

ЗОРАН ГЕГОВСКИ

Овластувањето е со важност до: 24.03.2019 год.

Број: **4.0281**

Издадено на: 24.03.2014 год.



Претседател на
Комората на овластени архитекти
и овластени инженери

М-р Блашко Димитров,
дипл.град.инж.

СОДРЖИНА НА ПРОЕКТОТ

ТЕКСТУАЛЕН ДЕЛ

1. Проектна програма
2. Технички опис
3. Предмер

ГРАФИЧКИ ПРИЛОЗИ

1. Шуко приклучни места, приземје 1:50
2. Шуко приклучни места, подрум 1:50
3. Шуко приклучни места, спрат 1:50
4. Електрично осветление, приземје 1:50
5. Електрично осветление, подрум 1:50
6. Електрично осветление, спрат 1:50
7. Еднополна шема на MRO-RT
8. Интернет и кабелска ТВ, приземје 1:50

ПРОЕКТНА ЗАДАЧА

Изработка на Основен конзерваторски проект и Основен проект со сите фази за реконструкција за интегрирана заштита на објекти од прва категорија, кои претставуваат заштитено недвижно културно наследство, а се наоѓаат на КП 9005, КП 8850, КП 8851, КП 8882, КО Штип 4 /ЕТНОЦЕНТАР/

Цел на проектот – Надополнување на туристичкиот центар во Штипско Ново Село. Надополнување со етноцентар кој ќе ги презентира карактеристиките на културните вредности на Ново Село. Да се планира како центар за презентација на начинот на живот на жителите во штипско Ново Село, во периодот од 14 до 19 век, или поточно во времето на Османлиската Империја.

Куќите се во центарот на населбата Ново Село во Штип. Тие се склонопадни, поради што им е потребна реконструкција. Затоа треба да се изработи Основен Конзерваторски Проект и Основен проект со сите фази за реконструкција на објектите, кои се наоѓаат на КП 9005, КП 8850, КП 8851 и КП 8852, КО Штип 4. Новопредвидените објекти треба да ги задржат карактеристиките на македонската традиционална архитектура, а функционално треба да се обезбедат поединечни простории каде ќе се презентираат експонати кои го карактеризираат начинот на живот на жителите кои живееле во Ново Село во гореспоментаиот период.

А- ЛОКАЦИЈА НА ОБЈЕКТИТЕ

Објектите се наоѓаат на ул. Никола Карев бр. 2, 4, 6 и 22. Тоа се веќе постоечки објекти кои се во доста руинирана состојба. Објектите се склонопадни и во таква состојба не се во можност за употреба.

Б-ФУНКЦИЈА

1. Основниот Конзерваторски Проект и Основниот проект со сите фази за реконструкција на објектите, треба да предвидат поединечни простории за презентација на начинот на живот на луѓето кои живееле во Ново Село од 14 до 19 век, или поточно во времето на Османлиската Империја.

2. Новопроектираните објекти да ги задржат основните начела на македонската традиционална архитектура.

3. Да се почитуваат насоките од Заштитно Конзерваторските Основи.

4. Да се почитуваат насоките дадени во Решението за издавање на заштитно конзерваторски услови, издадени од Управата за заштита на културното наследство, УП Бр. 08-2016 од 09.06.2015 година.

4. Надворешниот изглед во целост да се задржи како изгледот на постоечките објекти.

5. Проектите да биде изработени согласно позитивните законски прописи се до добивање на одобрение за градба.

В- НАДВОРЕШЕН ИЗГЛЕД

1. Треба да се задржи автентичниот надворешен изглед, со користење на современи материјали

Г- ПАРТЕРНО УРЕДУВАЊЕ

1. Со оглед на тоа дека габаритите на објектите на ул. Никола Карев бр. 2, 4, 6 и 22 се поклопува со катастерските парцели, локацијата не дава простор за партерно уредување.

Инвестиционата вредност на овој проект е 700. 000,00 евра.

ТЕХНИЧКИ ОПИС

Општо:

Основниот проект за електрични инсталации е изработен во се според потребите и барањата за заштита и реконструкција на објекти од прва категорија кои се заштитено недвижно културно наследство, постоечките технички прописи и стандарди, проектите за архитектонско градежниот дел, термотехнички и хидротехнички инсталации и дизајнерското решение.

Со проектот се опфатени следните инсталации:

- инсталации на енергетски развод, мрежен напон и осветлување,
- ел. инсталации за телефон, интернет и кабелска ТВ

0,4 kV мрежа:

Објектот е без напојување со електрична енергија, но инсталациите и новата вградена опрема изискува електрична енергија.

Објектот има повеќе музејско изложбена намена, затоа предвидени се по неколку шуко приклучни места во секоја просторија, како обезбедување на топла вода во санитарните јазли и мијалникот на тремот. Од тие причини предвидени се бојлери во купатилото и приклучок за нискомонтажно бојлерче под мијалникот на тремот. Останатите шуко приклучни места се со стандарден распоред по одаите. Истите се монтираат на стандардна висина од 0,45 до 0,50m од готов под, освен ако не е посебно нагласено во графичките прилози.

Осветлувањето во објектот е стандардно со плафонски светилки во ниските простории, подрумот и чардакот, додека во одаите се предвидени модерни LED светилки со традиционален “автентичен” изглед на висечки бакарни тањирци. Заради дополнителната можност на поставување на изложбени елементи, прекинувачите се модуларни, вградени во дозни за 4 елементи со можност да се надоградат за дополнителни два прекинувачи во секоја просторија. Објектот е од јавен карактер и има поставено панични светилки, на секое ниво по една.

Разводната табла и мерниот орман е предвидено да се во еден лимен орман, внатре во тремот, зад влезната порта поставени надградно на нов бетонски сид. Во сидот при бетонирање треба да се положат гибливи црева за да може да се вовлекуваат каблите непречено до аглите на објектот од каде се водат вертикали кон спратот. Можностите за приклучување на повеќе потрошувачи се земени во предвид со оставање на голем резервен простор за дополнително вовлекување на кабли и поставување на осигурачи и склопки.

Мерењето на потрошената електрична енергија е предвидено се едно дигитално броило 10-60A, кл.2 поставено во мерниот орман. Во горниот дел од мерниот орман во два реда е предвидено да се постават главните осигурачи, fid склопката и сите останати осигурачи. До мерниот орман каде кабелот се побрзува на клемите во броило, а на траката и се прави галванска врска со металното куќиште (со челични машински штрафови M8)

Каблите се полагаат во сид во веќе ископани шлицеви. Копањето на шлицевите и полагањето на каблите се врши под надзор на одговорниот конзерваторски советник.

Инсталацијата за шуко приклучните места се изработува со кабли NYU-J 3x2,5mm², а за осветлувањето со кабли NYU-J 3x1,5mm². За заштита од индиректен напон на допир применет е TN-C системот на заштита. Во разводната табла нултиот и заштитниот проводник за премостуваат на една шина, а натаму кон потрошувачите се водат посебно. Заштитниот проводник е со ист пресек како и нултиот и е задолжително обележен во жолто-зелена боја.

Телефонска и компјутерска мрежа, кабелска ТВ инсталација:

А објектот не е предвидена изработка на телефонска инсталација, ниту пак компјутерска мрежа. Предвидено е само изработка на интернет приклучок каде сите останати уреди би биле бежично побрзани со рутетор.

Од тие причини во големата одаја на приземје поставени се дозни во кие од надвор се носи фиброоптички кабел и коаксијален кабел од локален ТВ оператор. Истите би се искористиле за поврзување на рутер. Во непосредна близина е предвидена шуко приклучница за сите овие елементи.

Систем за дојава на пожар и алармна противпровална централа не се предмет на овој проект. Примарно е зачувувањето на автентичноста на објектот.

Одговорен проектант,



ПРЕДМЕР ПРЕСМЕТКА

Објект: Куќа на ул."Никола Карев" - 22

Инвеститор:

Место: Ново Село, Штип

I. ЕНЕРГЕТСКИ РАЗВОД И МЕРЕЊЕ НА ЕЛ. ЕНЕРГИЈА

- Испорака и монтажа на МРО-РТ со стандардни димензии ширина 60цм, висина 80цм и длабочина 22цм, (поделена со две врати, горна 30цм и долна 50цм) поставено на бетонски ѕид и вградена следнава опрема: 1х броило на електрична енергија 10-60А кл.2 4х АО 10А кл.В, 1р 14х АО 16А кл.В, 1р 3х АО 32А кл.В, 1р 3х АО 16А кл.В, 1р (резерва) 1х FID склопка 40/0,03А, 4р со сиот помошен материјал како бакарни шини, изолатори, канали, спремно за работа	парче	1 x	0,00	=	0,00
- Ископ на ров со ширина од 0,4м и длабочина од 0,8м од местоположба на МРО до дистрибутивна трафостаница	мет	25 x	0,00	=	0,00
- Испорака и полагање на напоен кабел NYU-A 4x25mm ² во веќе ископан ров. Паралелно по затрупшување, над кабелот се поставуваат гал штитници и нешто погоре се полага позорителна трака FeZn 25x4mm.	мет	40 x	0,00	=	0,00
- Употреба на песок за затрпување на ров со ширина од 0,4м и длабочина од 0,8м во висина од 0,2м од ровот и останатото се затрпува со веќе ископаната земја	мет	25 x	0,00	=	0,00
ВКУПНО 1:					0,00

II. ЕЛЕКТРИЧНИ ИНСТАЛАЦИИ

- Испорака и полагање на PVC црево Ф32mm пред изработка на бетонски сид	мет	18 x	0,00	=	0,00
- Испорака и полагање на PVC црево Ф23mm пред изработка на бетонски сид	мет	9 x	0,00	=	0,00
- Испорака и полагање на кабел NYM-J 3x2,5mm ² за изработка на шуко приклучни места. Кабелот се води во претходно изработени шлицови во сид. Просечна дожина на приклучно место изнесува 15 метри	парче	24 x	0,00	=	0,00
- Испорака и полагање на кабел NYM-J 3x2,5mm ² за изработка на приклучно место за бојлер и греалка. Кабелот се води во претходно изработени шлицови во сид. Просечна дожина на приклучно место изнесува 12 метри	парче	2 x	0,00	=	0,00
- Испорака и полагање на кабел NYM-J 3x1,5mm ² за изработка на сијалични места. Кабелот се води во претходно изработени шлицови во сид. Просечна дожина на сијалично место изнесува 14 метри	парче	24 x	0,00	=	0,00
- Испорака и полагање на кабел NYM-J 3x1,5mm ² за изработка на сијалични места за панични светилки. Кабелот се води во претходно изработени шлицови во сид. Просечна дожина на сијалично место изнесува 12 метри	парче	3 x	0,00	=	0,00
- Испорака и монтажа на шуко приклучница, комплет со дозна за во сид	парче	20 x	0,00	=	0,00
- Испорака и монтажа двојна на шуко приклучница, комплет со дозна за во сид	парче	1 x	0,00	=	0,00
- Испорака и монтажа на шуко приклучница со капак, комплет со дозна за во сид	парче	3 x	0,00	=	0,00
- Испорака и монтажа на обичен модуларен прекинувач 16A	парче	17 x	0,00	=	0,00
- Испорака и монтажа на обичен модуларен прекинувач 16A со вградена сигнална сијаличка	парче	3 x	0,00	=	0,00
- Испорака и монтажа на наизменичен модуларен прекинувач 16A	парче	2 x	0,00	=	0,00
- Испорака и монтажа на дозна модуларна 3P (тоалет)	парче	1 x	0,00	=	0,00
- Испорака и монтажа на дозна модуларна 4P (сите останати)	парче	9 x	0,00	=	0,00
- Испорака и монтажа на носач модуларен 3P	парче	1 x	0,00	=	0,00

- Испорака и монтажа на носач модуларен 4P	парче	9 x	0,00	=	0,00
- Испорака и монтажа на маска модуларна 3P	парче	1 x	0,00	=	0,00
- Испорака и монтажа на маска модуларна 2P	парче	9 x	0,00	=	0,00
- Испорака и монтажа на покривни капачиња за модул 1P	парче	18 x	0,00	=	0,00
- Испорака и монтажа на висечка декоративна LED светилка, со облик на бакарен тањир 23W/830	парче	4 x	0,00	=	0,00
- Испорака и монтажа на плафонска LED светилка 23W/830 IP44	парче	2 x	0,00	=	0,00
- Испорака и монтажа на плафонска LED светилка 14W/830 IP44	парче	9 x	0,00	=	0,00
- Испорака и монтажа на сидна фасадна LED светилка 24W/830 IP54	парче	1 x	0,00	=	0,00
- Испорака и монтажа на сидна LED светилка за огледало 13W/830	парче	1 x	0,00	=	0,00
- Испорака и монтажа на панична LED светилка 4W/830 со ознака EXIT	парче	2 x	0,00	=	0,00
- Испорака и монтажа на панична LED светилка 4W/830 со стрелка лево	парче	1 x	0,00	=	0,00
- Испорака и монтажа на ниско монтажнo бојлерче 8-10L, 2kW (под мијалникот на трем и санитарен јазол)	парче	2 x	0,00	=	0,00
- Испорака и монтажа на бојлер 50L, 2-3kW (купатило)	парче	1 x	0,00	=	0,00
- Испорака и монтажа на инфра греалка, 1,5-2kW (купатило)	парче	1 x	0,00	=	0,00

ВКУПНО 2: 0,00

Забелешка: Изработката на шлицеви за вовлекување на каблите да се врши исклучиво под надзор на одговорниот конзерваторски советник назначен од инвеститорот

III. СЛАБОСТРУЈНИ ИНСТАЛАЦИИ

- Ископ на ров со ширина од 0,4м и длабочина од 0,8м за полагање црева за вовлекување на фиброоптички и коаксијален кабел	мет	15 x	0,00	=	0,00
- Полагање на црево 23mm долж веќе ископан ров за вовлекување на фиброоптички кабел и коаксијален кабел од местоположба на рутер до место за приклучок на мрежа, водолжина од цца 15 метри (се полагаат две црева во паралела)	парче	2 x	0,00	=	0,00
- Полагање на позорителна трака при затрпување на ровот со ознака Внимание! Кабел!	мет	15 x	0,00	=	0,00
- Изработка за завршници на оптичкиот и коаксијалниот кабел со дозни 100x100mm во сид	парче	2 x	0,00	=	0,00
- Полагање на позорителна трака при затрпување на ровот со ознака Внимание! Кабел!	мет	15 x	0,00	=	0,00
- Испорака и монтажа на WiFi рутер	парче	1 x	0,00	=	0,00

ВКУПНО 3: 0,00

РЕКАПИТУЛАР

I.	ЕНЕРГЕТСКИ РАЗВОД И МЕРЕЊЕ НА ЕЛ. ЕНЕРГИЈА	0,00
II.	ЕЛЕКТРИЧНИ ИНСТАЛАЦИИ	0,00
III.	СЛАБОСТРУЈНИ ИНСТАЛАЦИИ	0,00


ВКУПНО : 0,00


ДДВ 18% : 0,00


ВКУПНО : 0,00


ГРАФИЧКИ ПРИЛОЗИ


ЛЕГЕНДА


- 

ШУКО ПРИКЛУЧНИЦА ЗА ВО СИД
- 

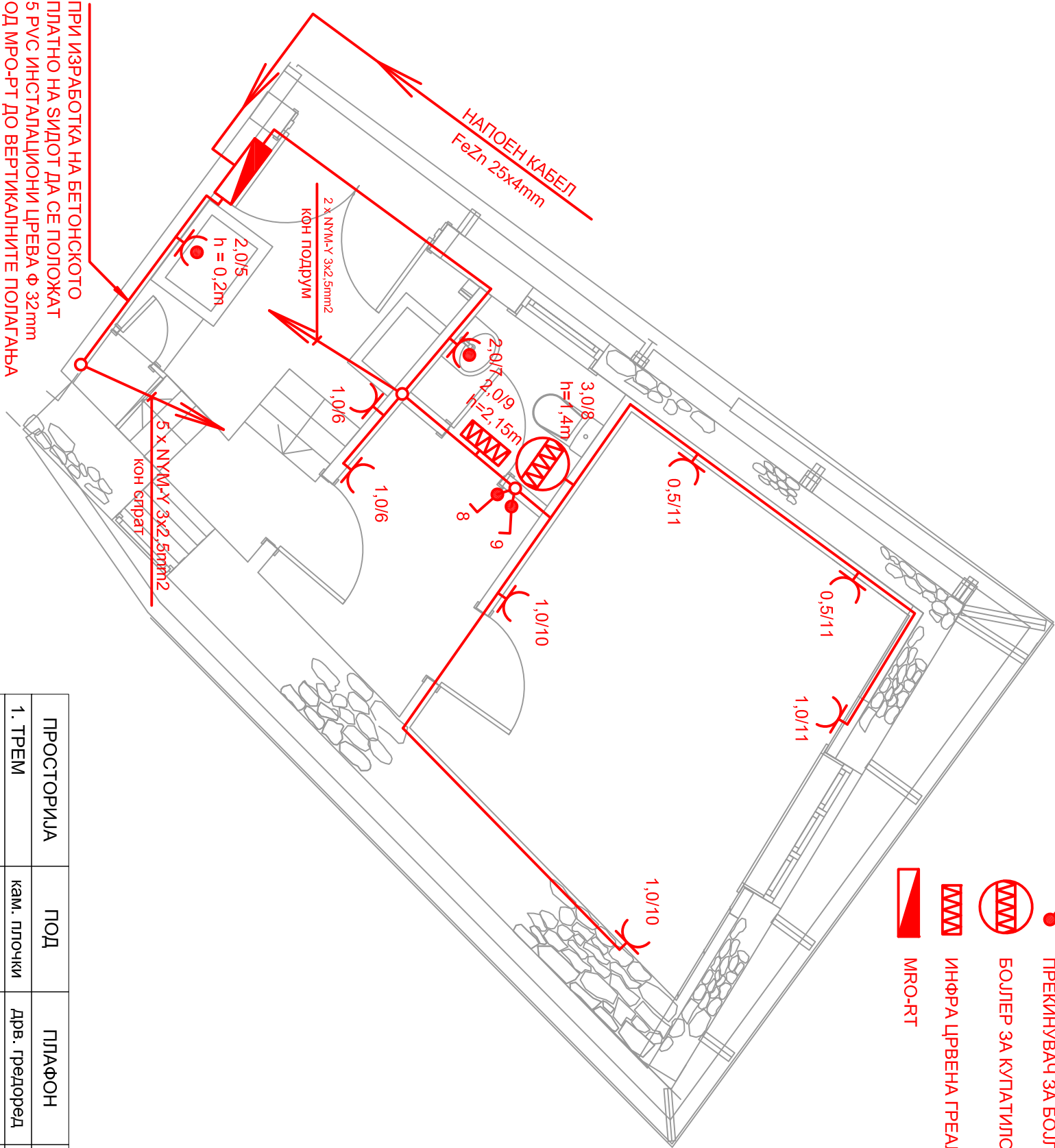
ШУКО ПРИКЛУЧНИЦА ЗА ВО СИД СО ЗАШТИТЕН КАПЛАК
- 

ПРЕКИНУВАЧ ЗА БОЈЛЕР (ГРЕАЛКА) 16А
- 

БОЈЛЕР ЗА КУПАТИЛО 50L, 3kW
- 

ИНФРА ЦРВЕНА ГРЕАЛКА 2kW
- 

МРО-РТ



ПРИ ИЗРАБОТКА НА БЕТОНСКОТО
ПЛАТНО НА СИДОТ ДА СЕ ПОЛОЖАТ
5 PVC ИНСТАЛАЦИОНИ ЦРЕВА Ф 32mm
ОД МРО-РТ ДО ВЕРТИКАЛНИТЕ ПОЛАГАНЬА

ПРОСТОРИЈА	ПОД	ПЛАФОН	ПОВРШИНА / m2	ОБЕМ / m
1. ТРЕМ	кам. плочки	дрв. гредоред	7,60	11,40
2. ОСТАВА	кам. плочки	дрвен	0,40	2,50
3. ОДАЈА	дрвен	малтер	4,00	8,10
4. ОДАЈА	дрвен	малтер	13,50	14,80
5. БАЊА	плочки	малтер	2,00	4,60
Вкупно нето			27,50	

ЛЕГЕНДА

ШУКО ПРИКЛУЧНИЦА ЗА ВО СИД



АТЕЉЕ ЗА АРХИТЕКТУРА И ДИЗАЈН

07-2018-03/1 ТЕХНИЧКИ БРОЈ

НАСЛОВ:
ОСНОВЕН КОНЗЕРВАТОРСКИ ПРОЕКТ
ЗА РЕКОНСТРУКЦИЈА НА
ЗАШТИТЕНИ НЕДВИЖНИ ДОБРА
И ДОБРА ВО ЗАШТИТЕНА СТОМЕНИЧКА
ЦЕЛИНА ВО ОПШТИНА ШТИП
ДАТУМ:
ЈУНИ, 2018

ОБЈЕКТ:
КУЌА БРОЈ 22
НОВО СЕЛО, ШТИП

ЛОКАЦИЈА:
ул. НИКОЛА КАРЕВ бр.22
НОВО СЕЛО, ШТИП
МАКЕДОНИЈА

ИНВЕСТИТОР:
ОПШТИНА ШТИП
бул. Васил Главинов бр.46
ШТИП

РЕВИДЕНТ:

НАЗИВ НА КОНЗЕРВАТОРСКИ ПРОЕКТ:
ОСНОВЕН ПРОЕКТ ЗА
КОНЗЕРВАЦИЈА, РЕСТАВРАЦИЈА И
РЕКОНСТРУКЦИЈА НА КУЌА НА
ул. НИКОЛА КАРЕВ бр.22

ФАЗА:
ЕЛЕКТРИКА

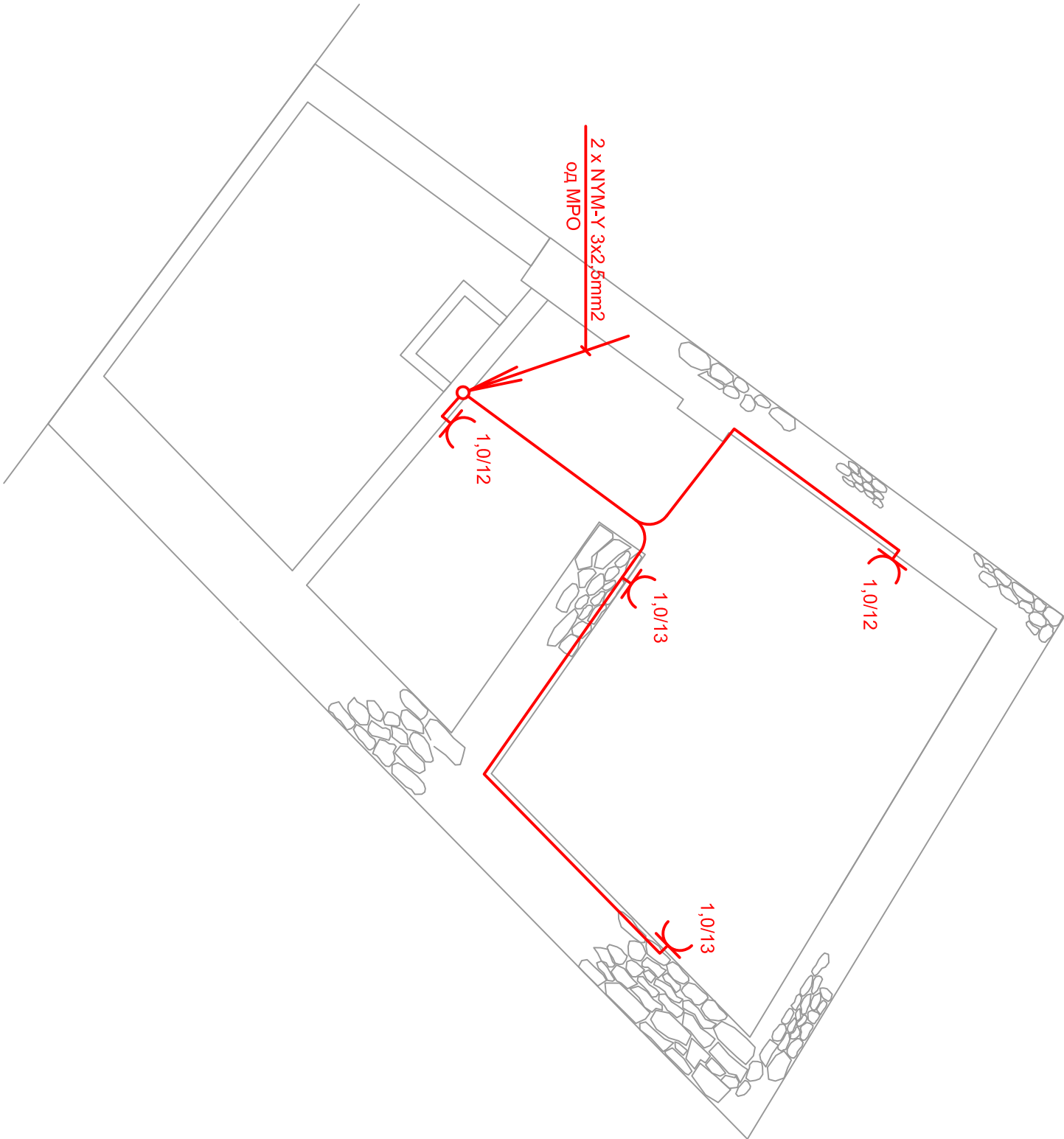
СОДРЖИНА НА ПРИЛОГ:
ОСНОВА НА НИЗОК ПОДРУМ

ПРОЕКТАНТСКИ ТИМ:
м-р Цветанка Хаџи Пецова д.и.а.
конзерваторски советник

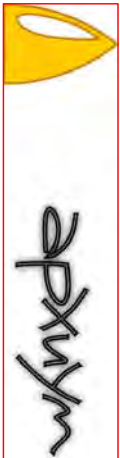
Членови на тим:
ЉУПЧО ЦУРОВСКИ, д.и.а.
ВИОЛЕТА ЦУРОВСКА, д.и.а.
ЗОРАН ГЕГОВСКИ, д.е.и.

1:50

лист
бр.
2



ПРОСТОРИЈА	ПОД	ПЛАФОН	ПОВРШИНА / m2	ОБЕМ / m
1. ПОДРУМ	кам. плочки	дрв. гредоред	19,60	23,40
	Вкупно нето		19,60	



АТЕЉБЕ ЗА АРХИТЕКТУРА И ДИЗАЈН

07-2018-03/1 ТЕХНИЧКИ БРОЈ

НАСЛОВ:
ОСНОВЕН КОНЗЕРВАТОРСКИ ПРОЕКТ
ЗА РЕКОНСТРУКЦИЈА НА
ЗАШТИТЕНИ НЕДВИЖНИ ДОБРА
И ДОВРА ВО ЗАШТИТЕНА СПОМЕНИЧКА
ЦЕЛИНА ВО ОПШТИНА ШТИП
ДАТУМ:
ЈУНИ, 2018

ОБЈЕКТ:
КУЌА БРОЈ 22
НОВО СЕЛО, ШТИП

ЛОКАЦИЈА:
ул. НИКОЛА КАРЕВ бр.22
НОВО СЕЛО, ШТИП
МАКЕДОНИЈА

ИНВЕСТИТОР:
ОПШТИНА ШТИП
бул. Васил Главинов бр.46
ШТИП

РЕВИДЕНТ:

НАЗИВ НА КОНЗЕРВАТОРСКИ ПРОЕКТ:
ОСНОВЕН ПРОЕКТ ЗА
КОНЗЕРВАЦИЈА, РЕСТАВРАЦИЈА И
РЕКОНСТРУКЦИЈА НА КУЌА НА
ул. НИКОЛА КАРЕВ бр.22

ФАЗА:
ЕЛЕКТРИКА

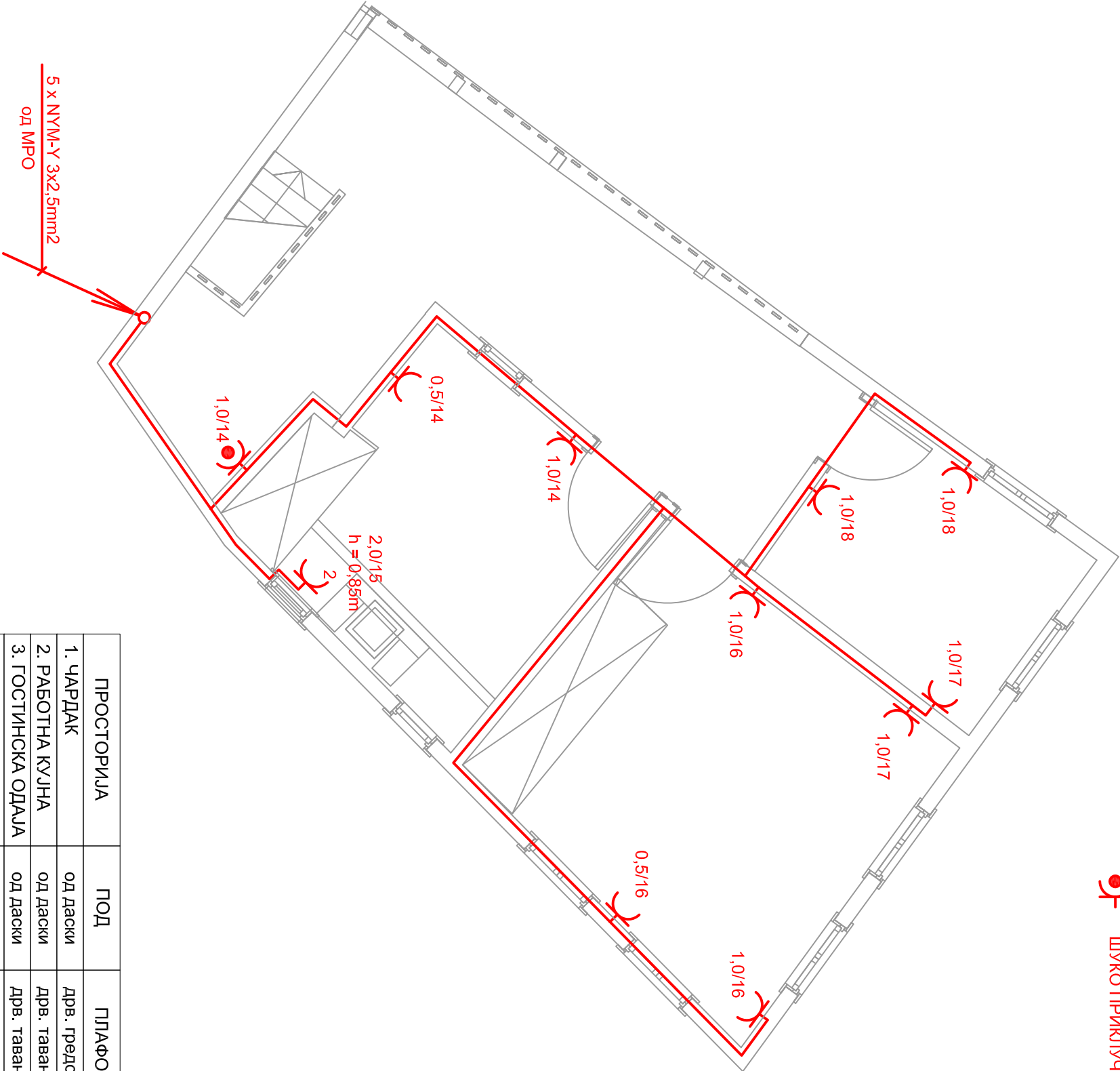
СОДРЖИНА НА ПРИЛОГ:
ОСНОВА НА КАТ

ПРОЕКТАНТСКИ ТИМ:
м-р Цветанка Хаџи Пецова д.и.а.
конзерваторски советник

Членови на тим:
ЉУПЧО ЦУРОВСКИ, д.и.а.
ВИОЛЕТА ЦУРОВСКА, д.и.а.
ЗОРАН ГЕГОВСКИ, д.е.и.

ЛЕГЕНДА

- ШИКО ПРИКЛУЧНИЦА ЗА ВО СИД
- ШИКО ПРИКЛУЧНИЦА ЗА ВО СИД, ДВОЈНА
- ШИКО ПРИКЛУЧНИЦА СО ЗАШТИТЕН КАПАК



ПРОСТОРИЈА	ПОД	ПЛАФОН	ПОВРШИНА / m2	ОБЕМ / m
1. ЧАРДАК	од даски	дрв. гредоред	15,40	20,80
2. РАБОТНА КУЈНА	од даски	дрв. таваница	8,70	11,90
3. ГОСТИНСКА ОДАЈА	од даски	дрв. таваница	12,40	14,30
4. СОБА	од даски	дрв. таваница	5,40	9,40
Вкупно нето			41,90	



АТЕЉБЕ ЗА АРХИТЕКТУРА И ДИЗАЈН

07-2018-03/1 ТЕХНИЧКИ БРОЈ

НАСЛОВ:
ОСНОВЕН КОНЗЕРВАТОРСКИ ПРОЕКТ
ЗА РЕКОНСТРУКЦИЈА НА
ЗАШТИТЕНИ НЕДВИЖНИ ДОБРА
И ДОБРА ВО ЗАШТИТЕНА СПОМЕНИЧКА
ЦЕЛИНА ВО ОПШТИНА ШТИП
ДАТУМ:
ЈУНИ, 2018

ОБЈЕКТ:
КУЌА БРОЈ 22
НОВО СЕЛО, ШТИП

ЛОКАЦИЈА:
ул. НИКОЛА КАРЕВ бр.22
НОВО СЕЛО, ШТИП
МАКЕДОНИЈА

ИНВЕСТИТОР:
ОПШТИНА ШТИП
бул. Васил Главинов бр.46
ШТИП

РЕВИДЕНТ:

НАЗИВ НА КОНЗЕРВАТОРСКИ ПРОЕКТ:
ОСНОВЕН ПРОЕКТ ЗА
КОНЗЕРВАЦИЈА, РЕСТАВАРИЦИЈА И
РЕКОНСТРУКЦИЈА НА КУЌА НА
ул. НИКОЛА КАРЕВ бр.22

ФАЗА:
ЕЛЕКТРИКА

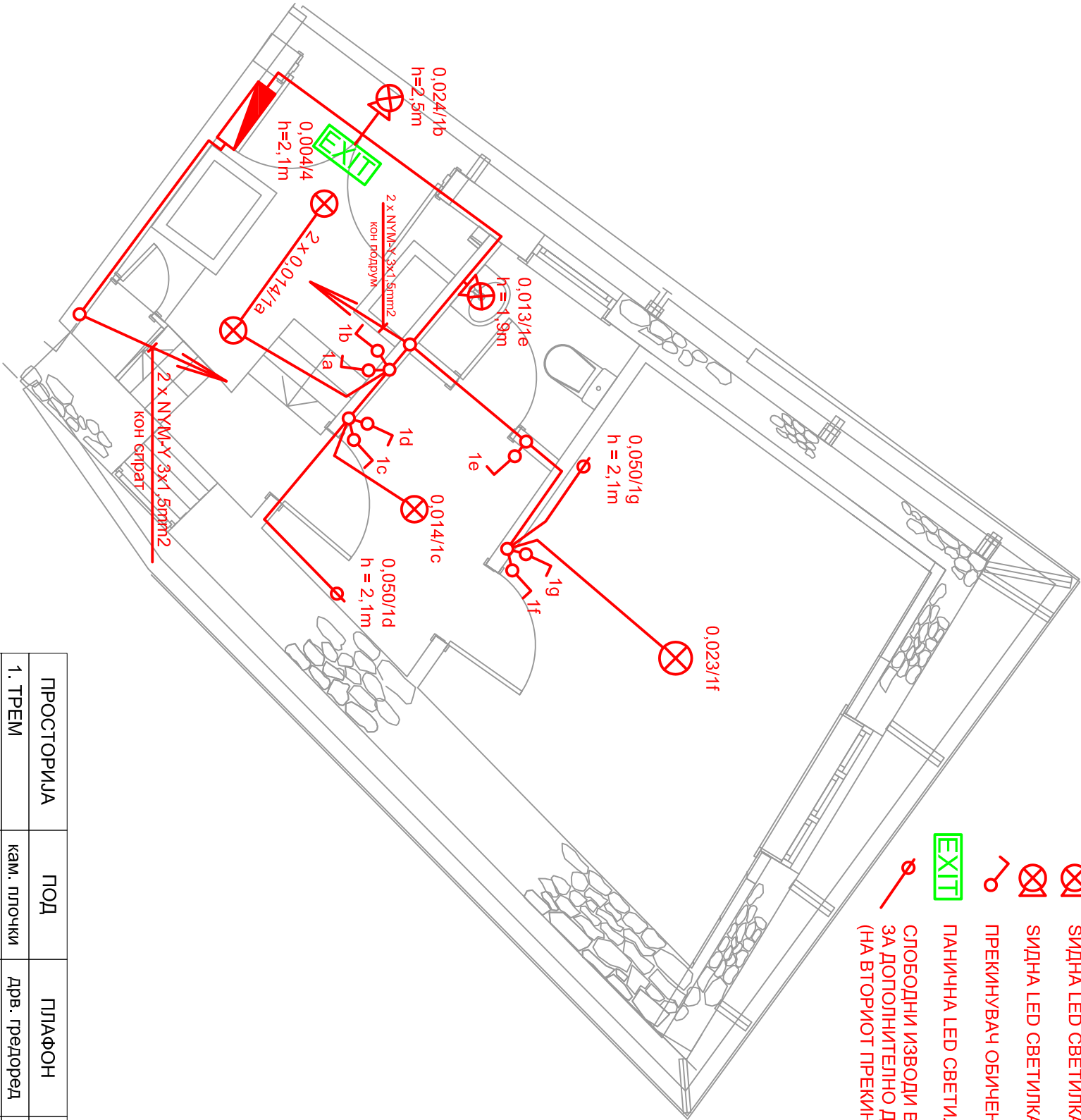
СОДРЖИНА НА ПРИЛОГ:
ОСНОВА НА ПРИЗЕМЈЕ

ПРОЕКТАНТСКИ ТИМ:
м-р Цветанка Хаџи Пецова д.и.а.
конзерваторски советник

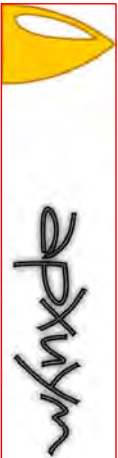
Членови на тим:
ЉУПЧО ЦУРОВСКИ, д.и.а.
ВИОЛЕТА ЦУРОВСКА, д.и.а.
ЗОРАН ТЕГОВСКИ, д.е.и.

ЛЕГЕНДА

- ⊗ ВИСЕЧКА ЛЕД СВЕТИЛКА 23W, IP20
- ⊗ ПЛАФОНСКА ЛЕД СВЕТИЛКА 14W, IP44
- ⊗ СИДНА ЛЕД СВЕТИЛКА ЗА ОГЛЕДАЛО 13W
- ⊗ СИДНА ЛЕД СВЕТИЛКА 24W, IP54
- ⌋ ПРЕКИНУВАЧ ОБИЧЕН, МОДУЛАРЕН
- EXIT ПЛИНЧНА ЛЕД СВЕТИЛКА 4W, 1h
- ⌋ СЛОБОДНИ ИЗВОДИ ВО ДВЕТЕ ОДАЈИ
ЗА ДОПОЛНИТЕЛНО ДЕКОРАТИВНО СВЕТИЛО
(НА ВТОРИОТ ПРЕКИНУВАЧ)



ПРОСТОРИЈА	ПОД	ПЛАФОН	ПОВРШИНА / m2	ОБЕМ / m
1. ТРЕМ	кам. плочки	дрв. гредоред	7,60	11,40
2. ОСТАВА	кам. плочки	дрвен	0,40	2,50
3. ОДАЈА	дрвен	малтер	4,00	8,10
4. ОДАЈА	дрвен	малтер	13,50	14,80
5. БАЊА	плочки	малтер	2,00	4,60
Вкупно нето			27,50	



АТЕЉЕ ЗА АРХИТЕКТУРА И ДИЗАЈН

07-2018-03/1 ТЕХНИЧКИ БРОЈ

НАСЛОВ:
ОСНОВЕН КОНЗЕРВАТОРСКИ ПРОЕКТ
ЗА РЕКОНСТРУКЦИЈА НА
ЗАШТИТЕНИ НЕДВИЖНИ ДОБРА
И ДОБРА ВО ЗАШТИТЕНА СПОМЕНИЧКА
ЦЕЛИНА ВО ОПШТИНА ШТИП
ДАТУМ:
ЈУНИ, 2018

ОБЈЕКТ:
КУЌА БРОЈ 22
НОВО СЕЛО, ШТИП

ЛОКАЦИЈА:
ул. НИКОЛА КАРЕВ бр.22
НОВО СЕЛО, ШТИП
МАКЕДОНИЈА

ИНВЕСТИТОР:
ОПШТИНА ШТИП
бул. Васил Главинов бр.46
ШТИП

РЕВИДЕНТ:

НАЗИВ НА КОНЗЕРВАТОРСКИ ПРОЕКТ:
ОСНОВЕН ПРОЕКТ ЗА
КОНЗЕРВАЦИЈА, РЕСТАВАРИЦИЈА И
РЕКОНСТРУКЦИЈА НА КУЌА НА
ул. НИКОЛА КАРЕВ бр.22

ФАЗА:
ЕЛЕКТРИКА

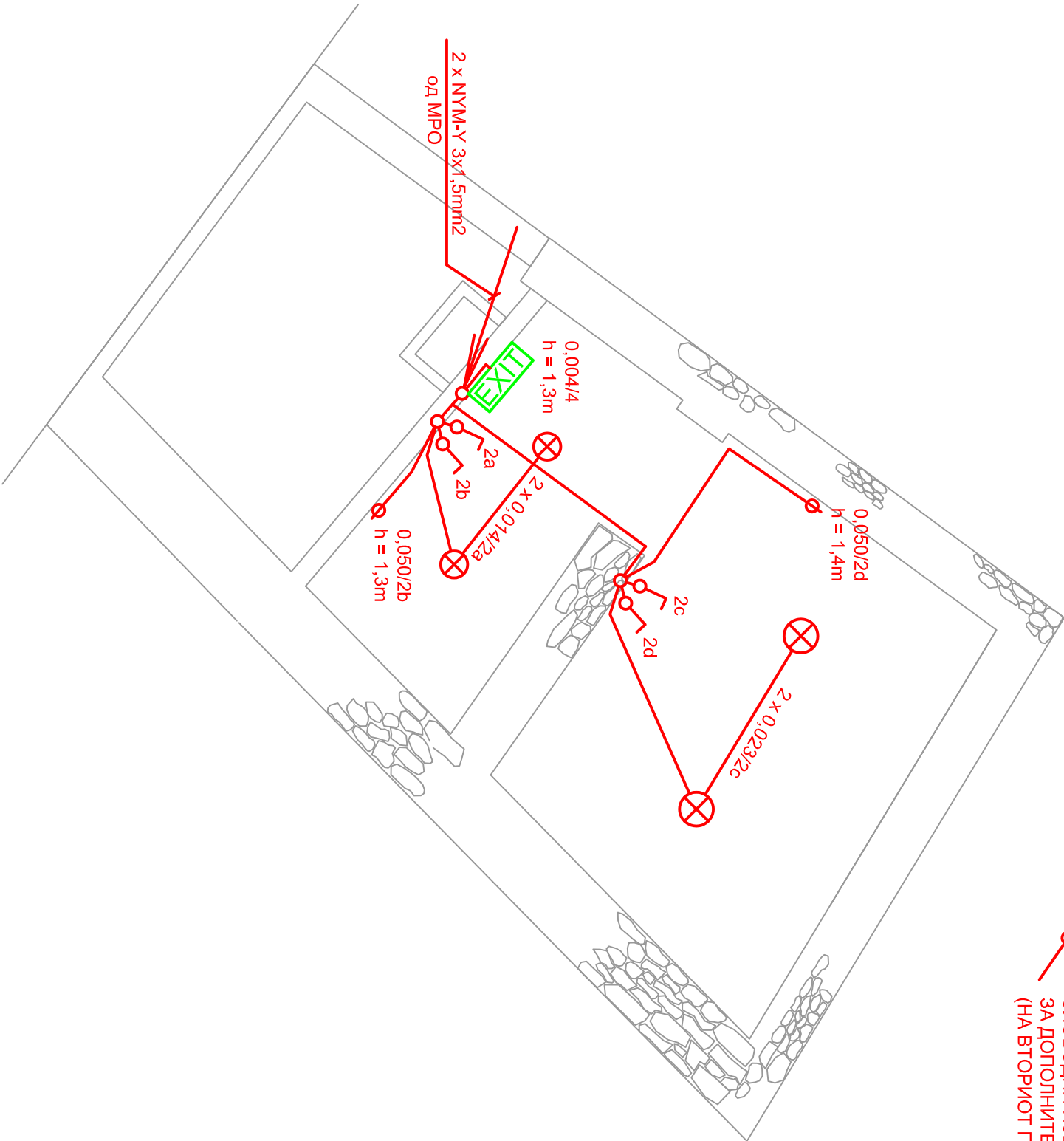
СОДРЖИНА НА ПРИЛОГ:
ОСНОВА НА НИЗОК ПОДРУМ

ПРОЕКТАНТСКИ ТИМ:
м-р Цветанка Хаџи Пецова д.и.а.
конзерваторски советник

Членови на тим:
ЉУПЧО ЦУРОВСКИ, д.и.а.
ВИОЛЕТА ЦУРОВСКА, д.и.а.
ЗОРАН ГЕГОВСКИ, д.е.и.

ЛЕГЕНДА

- ⊗ ПЛАФОНСКА ЛЕД СВЕТИЛКА 23W, IP44
- ⊗ ПЛАФОНСКА ЛЕД СВЕТИЛКА 14W, IP44
- ↗ ПРЕКИНУВАЧ ОБИЧЕН, МОДУЛАРЕН
- EXIT ПЛИНЧНА ЛЕД СВЕТИЛКА 4W, 1h
- ↗ СЛОБОДНИ ИЗВОДИ ВО ДВЕТЕ ПРОСТОРИИ
ЗА ДОПОЛНИТЕЛНО ДЕКОРАТИВНО СВЕТИЛНО
(НА ВТОРИОТ ПРЕКИНУВАЧ)



ПРОСТОРИЈА	ПОД	ПЛАФОН	ПОВРШИНА / m2	ОБЕМ / m
1. ПОДРУМ	кам. плочки	дрв. гредоред	19,60	23,40
Вкупно нето			19,60	



АТЕЉБЕ ЗА АРХИТЕКТУРА И ДИЗАЈН

07-2018-03/1 ТЕХНИЧКИ БРОЈ

НАСЛОВ:
ОСНОВЕН КОНЗЕРВАТОРСКИ ПРОЕКТ
ЗА РЕКОНСТРУКЦИЈА НА
ЗАШТИТЕНИ НЕДВИЖНИ ДОБРА
И ДОБРА ВО ЗАШТИТЕНА СПОМЕНИЧКА
ЦЕЛИНА ВО ОПШТИНА ШТИП

ДАТУМ:
ЈУНИ, 2018

ОБЈЕКТ:
КУЌА БРОЈ 22
НОВО СЕЛО, ШТИП

ЛОКАЦИЈА:
ул. НИКОЛА КАРЕВ бр.22
НОВО СЕЛО, ШТИП
МАКЕДОНИЈА

ИНВЕСТИТОР:
ОПШТИНА ШТИП
бул. Васил Главинов бр.46
ШТИП

РЕВИДЕНТ:

НАЗИВ НА КОНЗЕРВАТОРСКИ ПРОЕКТ:
ОСНОВЕН ПРОЕКТ ЗА
КОНЗЕРВАЦИЈА, РЕСТАВАРИЦИЈА И
РЕКОНСТРУКЦИЈА НА КУЌА НА
ул. НИКОЛА КАРЕВ бр.22

ФАЗА:
ЕЛЕКТРИКА

E

СОДРЖИНА НА ПРИЛОГ:

ОСНОВА НА КАТ

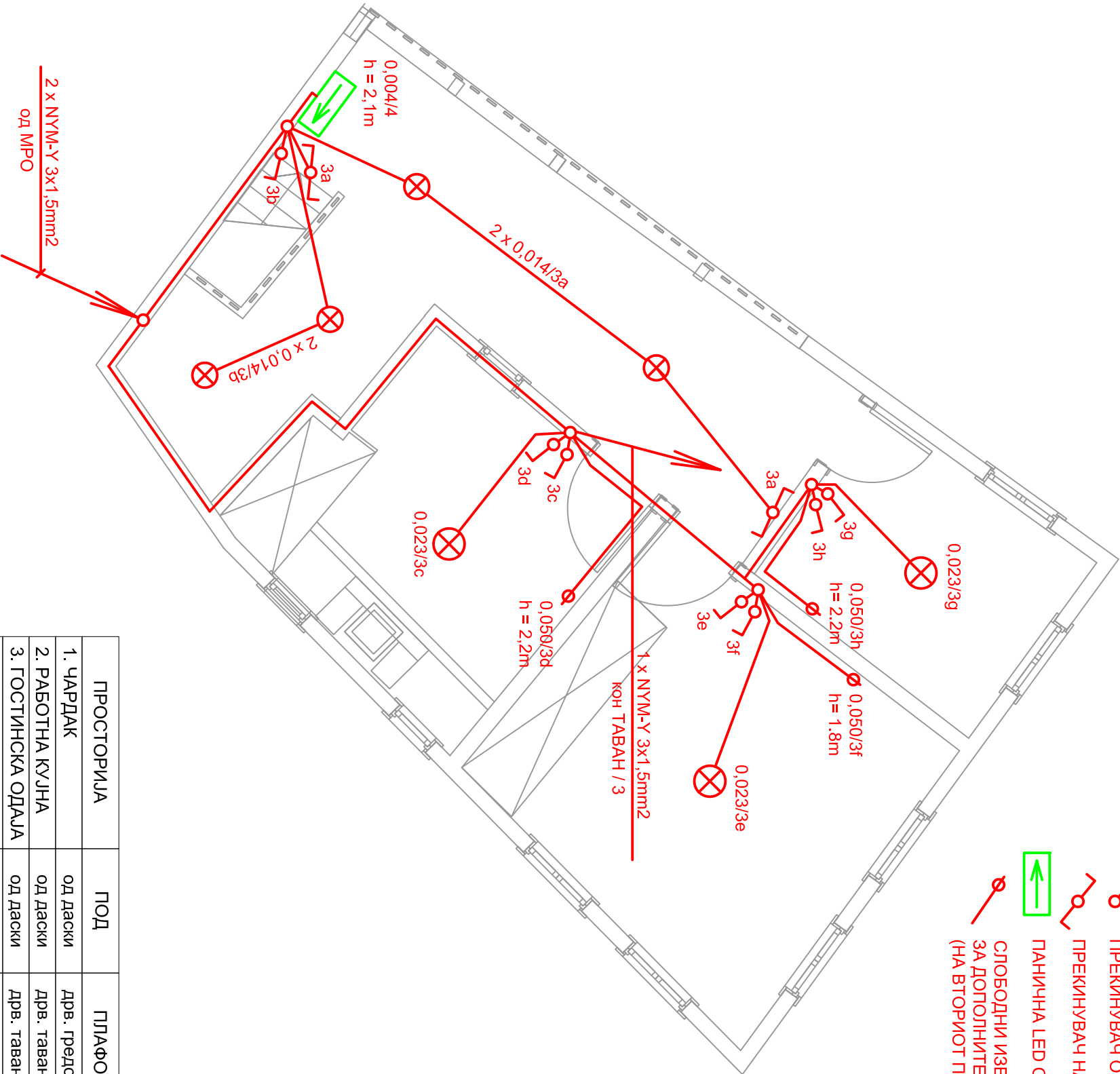
ПРОЕКТАНТСКИ ТИМ:

м-р Цветанка Хаџи Пецова д.и.а.
конзерваторски советник

Членови на тим:
ЉУПЧО ЦУРОВСКИ, д.и.а.
ВИОЛЕТА ЦУРОВСКА, д.и.а.
ЗОРАН ГЕГОВСКИ, д.е.и.

ЛЕГЕНДА

- ⊗ ВИСЕЧКА ЛЕД СВЕТИЛКА 23W, IP20
- ⊗ ПЛАФОНСКА ЛЕД СВЕТИЛКА 14W, IP44
- └─┐ ПРЕКИНУВАЧ ОБИЧЕН, МОДУЛАРЕН
- └─┐ ПРЕКИНУВАЧ НАИЗМЕНИЧЕН, МОДУЛАРЕН
- ➡ ПЛАНИЧНА ЛЕД СВЕТИЛКА 4W, 1h
- ➡ СПОСОБНИ ИЗВОДИ ВО ДВЕТЕ ОДАЈИ И КУЌНАТА
ЗА ДОПОЛНИТЕЛНО ДЕКОРАТИВНО СВЕТЛО
(НА ВТОРИОТ ПРЕКИНУВАЧ)



ПРОСТОРИЈА	ПОД	ПЛАФОН	ПОВРШИНА / m2	ОБЕМ / m
1. ЧАРДАК	од даски	дрв. гредоред	15,40	20,80
2. РАБОТНА КУЈНА	од даски	дрв. таваница	8,70	11,90
3. ГОСТИНСКА ОДАЈА	од даски	дрв. таваница	12,40	14,30
4. СОБА	од даски	дрв. таваница	5,40	9,40
Вкупно нето			41,90	

1:50

лист
бр.
6



АТЕЉБЕ ЗА АРХИТЕКТУРА И ДИЗАЈН

07-2018-03/1 ТЕХНИЧКИ БРОЈ

НАСЛОВ:
ОСНОВЕН КОНЗЕРВАТОРСКИ ПРОЕКТ
ЗА РЕКОНСТРУКЦИЈА НА
ЗАШТИТЕНИ НЕДВИЖНИ ДОБРА
И ДОБРА ВО ЗАШТИТЕНА СПОМЕНИЧКА
ЦЕЛИНА ВО ОПШТИНА ШТИП
ДАТУМ:
ЈУНИ, 2018

ОБЈЕКТ:
КУЌА БРОЈ 22
НОВО СЕЛО, ШТИП

ЛОКАЦИЈА:
ул. НИКОЛА КАРЕВ бр.22
НОВО СЕЛО, ШТИП
МАКЕДОНИЈА

ИНВЕСТИТОР:
ОПШТИНА ШТИП
бул. Васил Главинов бр.46
ШТИП

РЕВИДЕНТ:

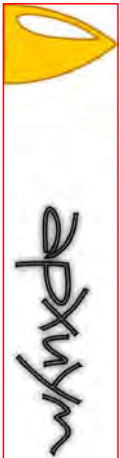
НАЗИВ НА КОНЗЕРВАТОРСКИ ПРОЕКТ:
ОСНОВЕН ПРОЕКТ ЗА
КОНЗЕРВАЦИЈА, РЕСТАВРАЦИЈА И
РЕКОНСТРУКЦИЈА НА КУЌА НА
ул. НИКОЛА КАРЕВ бр.22

ФАЗА:
ЕЛЕКТРИКА

СОДРЖИНА НА ПРИЛОГ:
РАЗВОДНА ТАБЛА И МЕРЕН ОРМАН

ПРОЕКТАНТСКИ ТИМ:
м-р Цветанка Хаџи Пецова д.и.а.
конзерваторски советник

Членови на тим:
ЉУПЧО ЦУРОВСКИ, д.и.а.
ВИОЛЕТА ЦУРОВСКА, д.и.а.
ЗОРАН ГЕГОВСКИ, д.е.и.



АТЕЉЕ ЗА АРХИТЕКТУРА И ДИЗАЈН

07-2018-03/1 ТЕХНИЧКИ БРОЈ

НАСЛОВ:
ОСНОВЕН КОНЗЕРВАТОРСКИ ПРОЕКТ
ЗА РЕКОНСТРУКЦИЈА НА
ЗАШТИТЕНИ НЕДВИЖНИ ДОБРА
И ДОБРА ВО ЗАШТИТЕНА СПОМЕНИЧКА
ЦЕЛИНА ВО ОПШТИНА ШТИП
ДАТУМ:
ЈУНИ, 2018

ОБЈЕКТ:
КУЌА БРОЈ 22
НОВО СЕЛО, ШТИП

ЛОКАЦИЈА:
ул. НИКОЛА КАРЕВ бр.22
НОВО СЕЛО, ШТИП
МАКЕДОНИЈА

ИНВЕСТИТОР:
ОПШТИНА ШТИП
бул. Васил Главинов бр.46
ШТИП

РЕВИДЕНТ:

НАЗИВ НА КОНЗЕРВАТОРСКИ ПРОЕКТ:
ОСНОВЕН ПРОЕКТ ЗА
КОНЗЕРВАЦИЈА, РЕСТАВАРИЦИЈА И
РЕКОНСТРУКЦИЈА НА КУЌА НА
ул. НИКОЛА КАРЕВ бр.22

ФАЗА:
ЕЛЕКТРИКА

Е

СОДРЖИНА НА ПРИЛОГ:
ОПТИКИ ИНТЕРНЕТ И КАБЕЛСКА ТВ

ПРОЕКТАНТСКИ ТИМ:
м-р Цветанка Хаџи Пецова д.и.а.
конзерваторски советник

Членови на тим:
ЉУПЧО ЦУРОВСКИ, д.и.а.
ВИОЛЕТА ЦУРОВСКА, д.и.а.
ЗОРАН ГЕГОВСКИ, д.е.и.

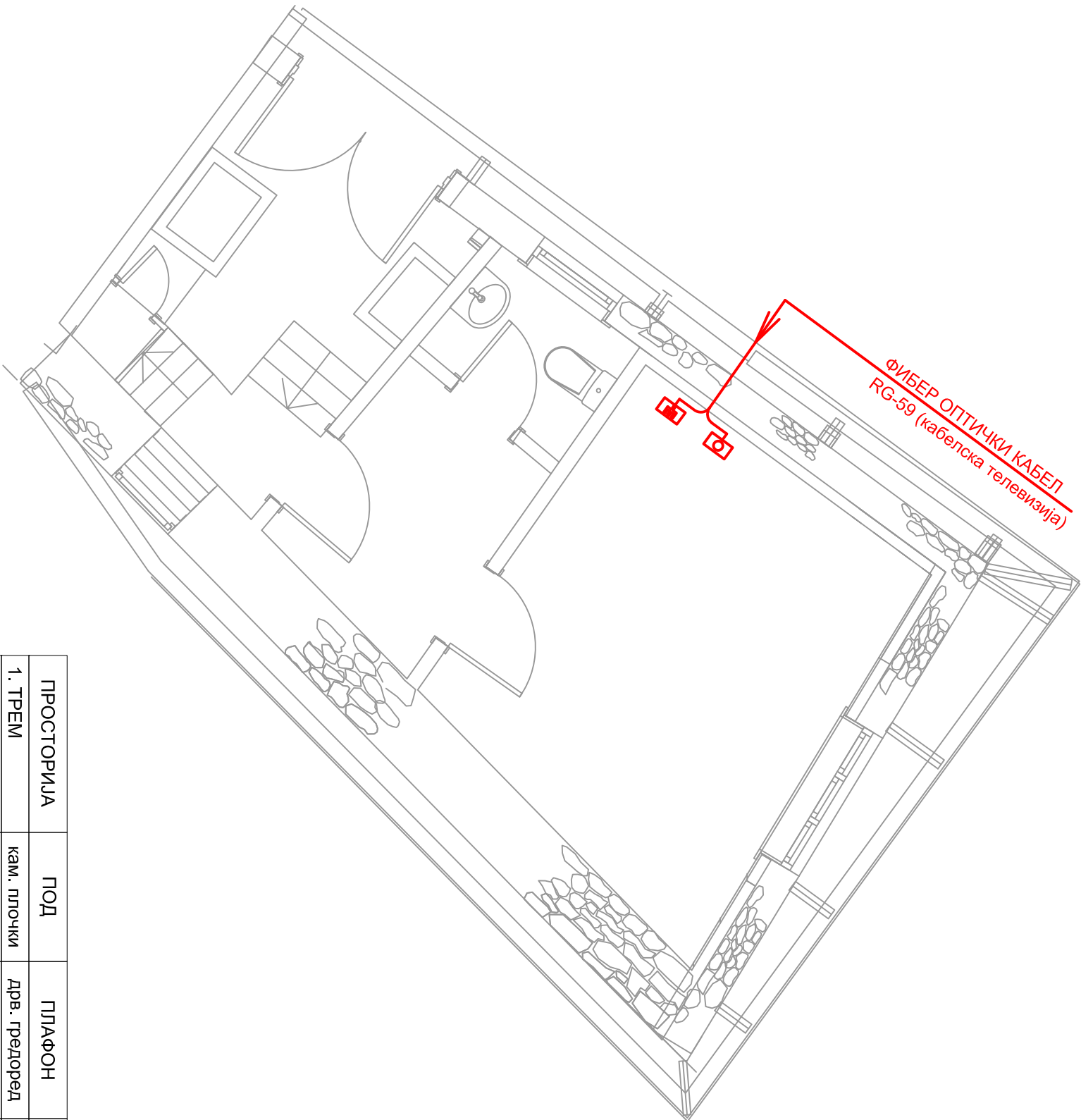
ЛЕГЕНДА



ЗАВРШЕТОК НА ОПТИЧКИ КАБЕЛ (дозна 100x100)



ЗАВРШЕТОК НА КОАКСИЈАЛЕН КАБЕЛ
(дозна 100x100 со троен разделник)



ПРОСТОРИЈА	ПОД	ПЛАФОН	ПОВРШИНА / m2	ОБЕМ / m
1. ТРЕМ	кам. плочки	дрв. гредоред	7,60	11,40
2. ОСТАВА	кам. плочки	дрвен	0,40	2,50
3. ОДАЈА	дрвен	малтер	4,00	8,10
4. ОДАЈА	дрвен	малтер	13,50	14,80
5. БАЊА	плочки	малтер	2,00	4,60
Вкупно нето			27,50	